

10 ANS

FONDS
CHALEUR

ADEME



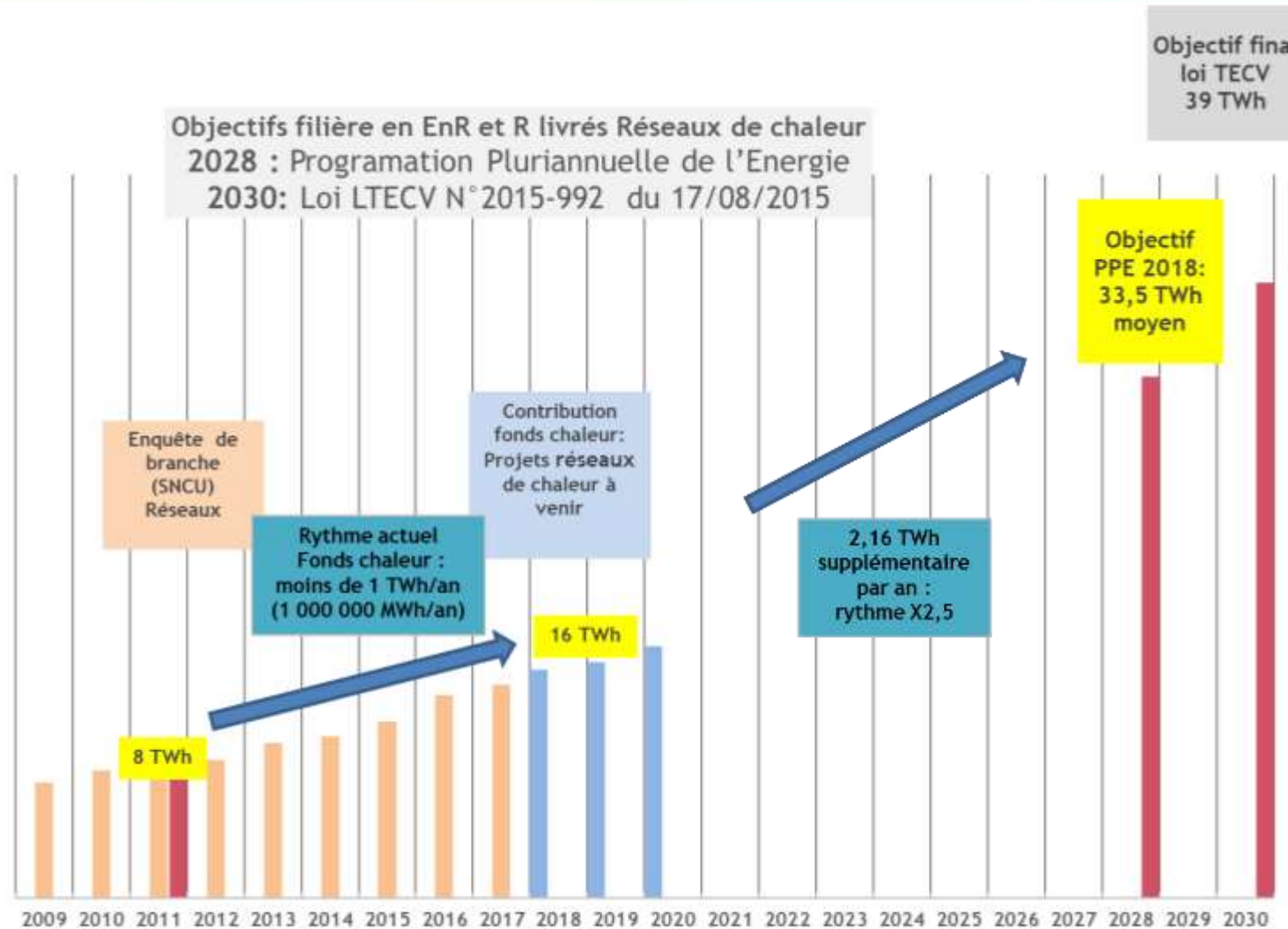
Agence de l'Environnement
et de la Maîtrise de l'Energie

Les réseaux de chaleur

Contexte National

- Pierre-Louis CAZAUX- ADEME Centre-Val de Loire
- 8 octobre 2019

Projet PPE 2018-2028: Une ambition maintenue pour les RC

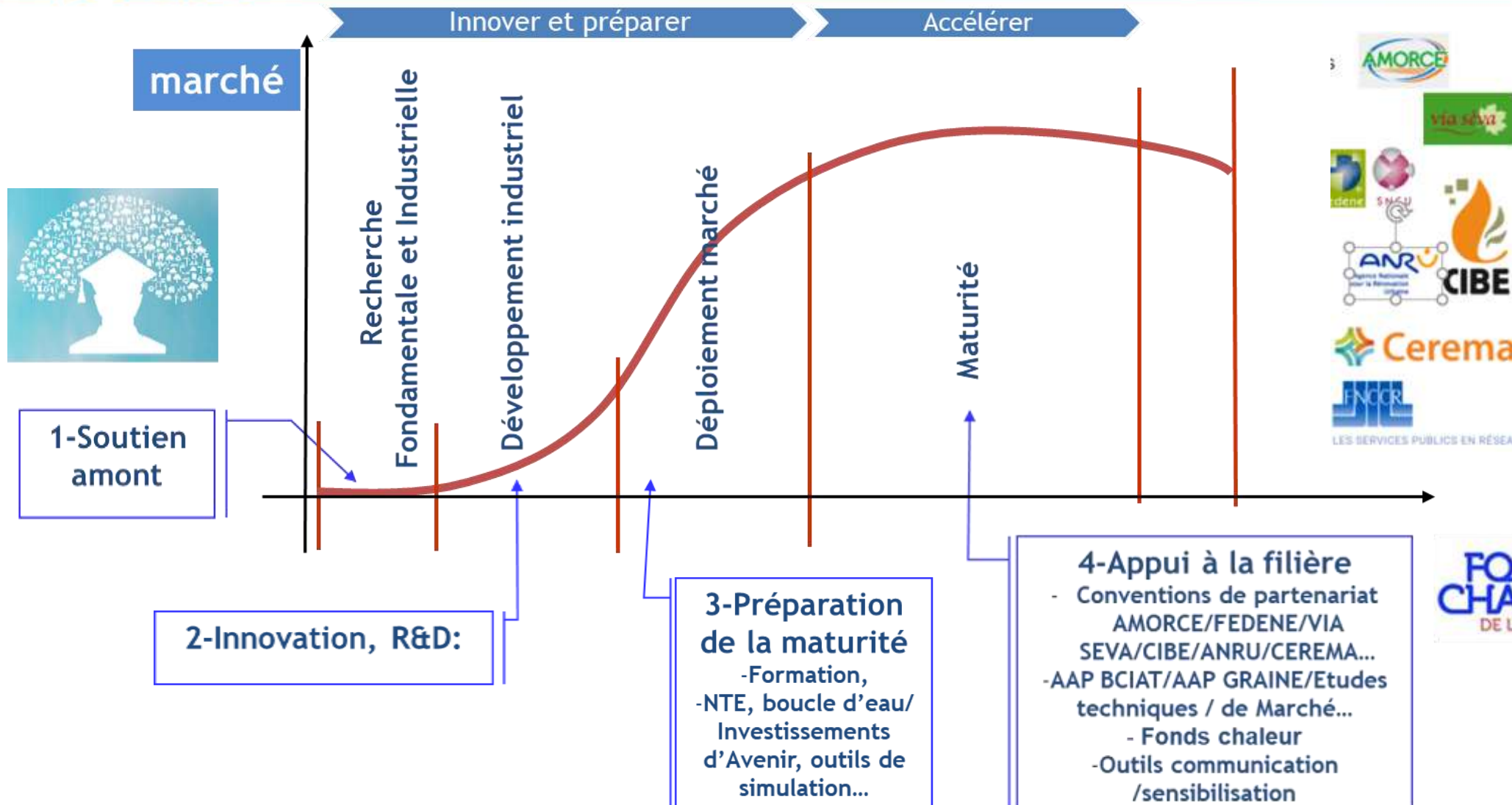


Graphique Source : Ademe novembre 2018

10 ANS

Les actions de l'ADEME filière réseaux de chaleur et de froid

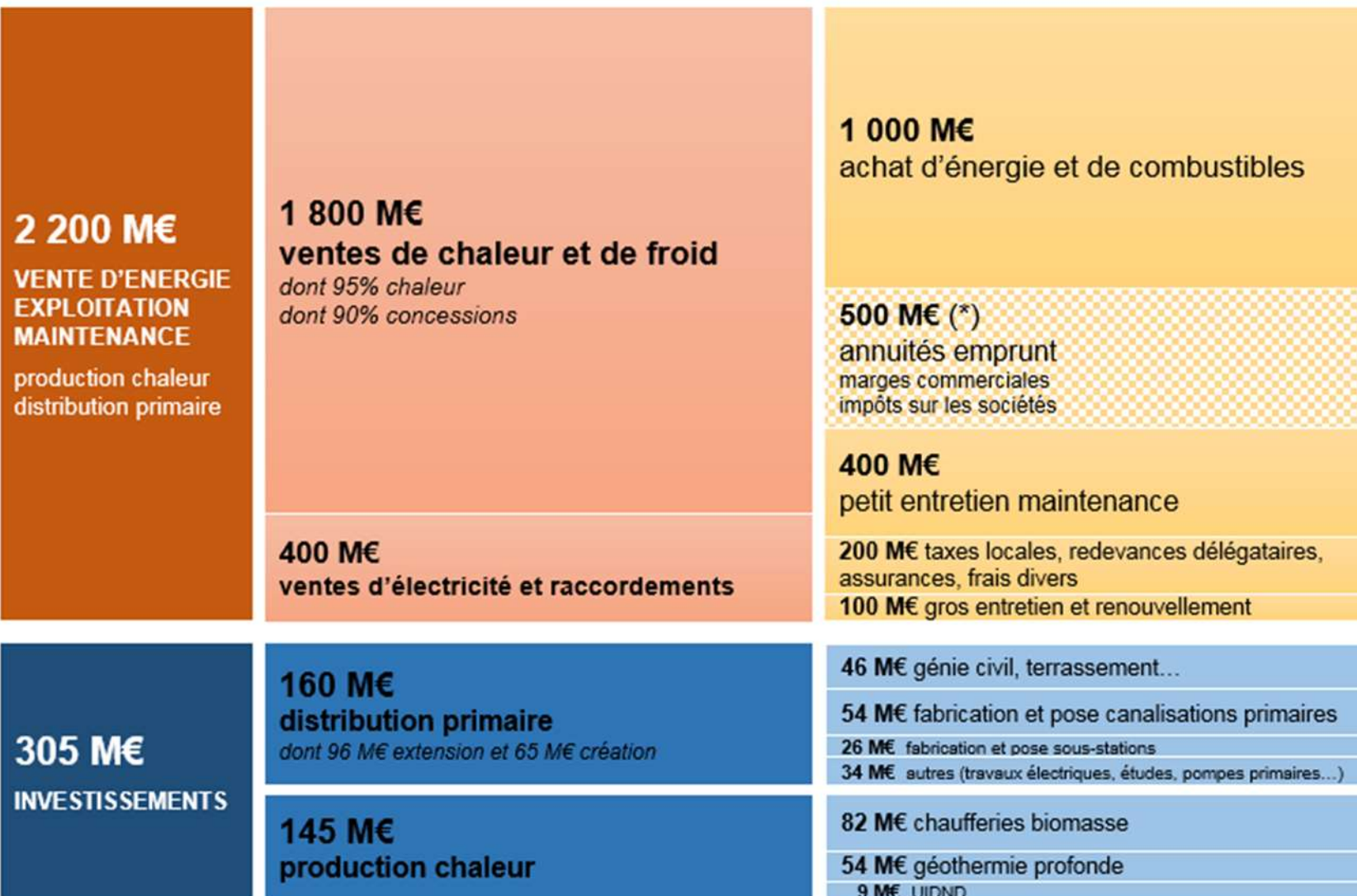
FONDS CHALEUR



10 ANS

Un marché total de 2 505 M€ en 2017

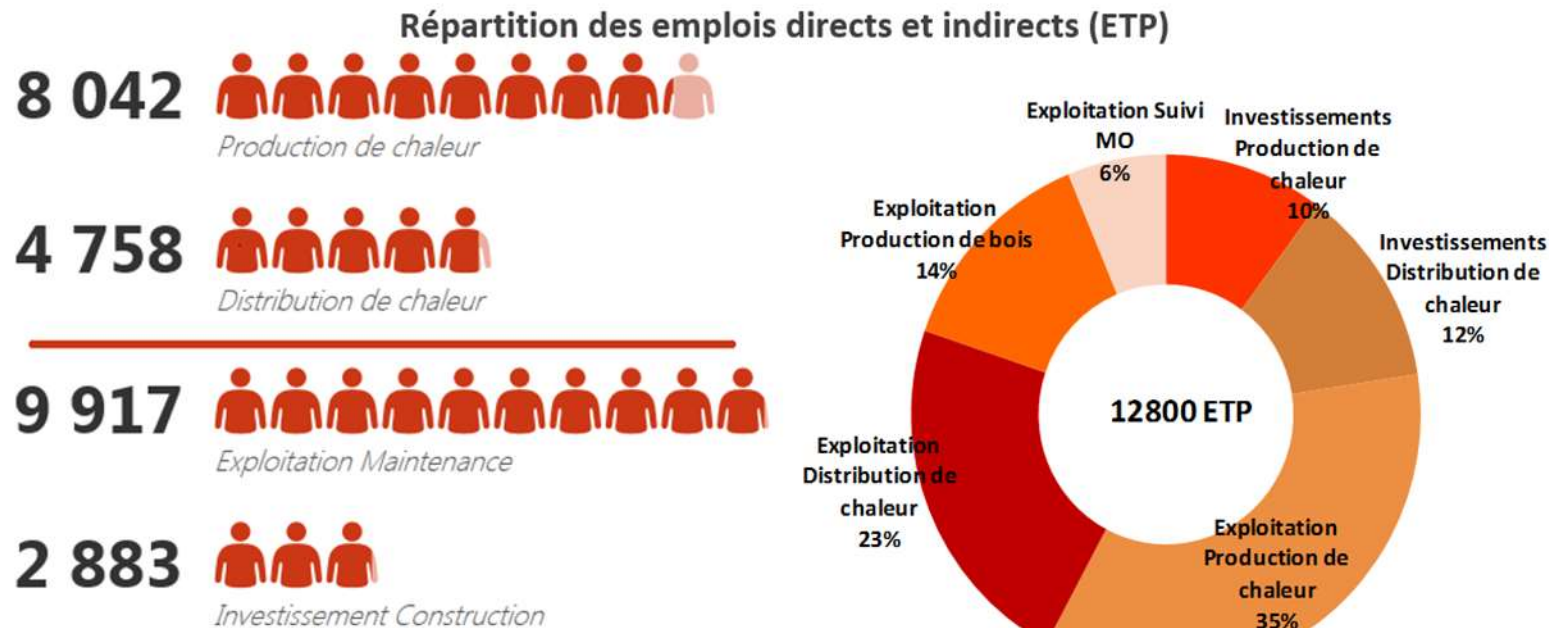
FONDS
CHALEUR



(*) Poste de charges calculé par différence

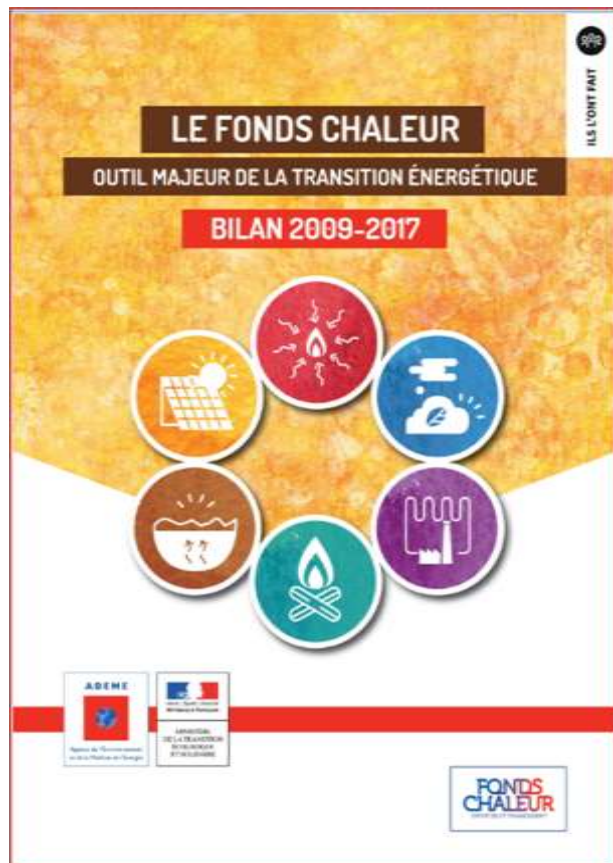


- Plus de 3 ETP sur 4 directs et indirects pérennes liés aux réseaux de chaleur et de froid en fonctionnement/exploitation
- 800 ETP chez les maitres d'ouvrages (régie ou concession)



En haut : Production vs Distribution
 En bas : Exploitation vs Investissement

Détails en fonction des maillons de la chaîne



LES COLLECTIONS DE L'ADEME



ILS L'ONT FAIT

L'ADEME catalyseur : les acteurs témoignent de leurs expériences et partagent leur savoir-faire.



EXPERTISES

L'ADEME expert : elle rend compte des résultats de recherches, études et réalisations collectives menées sous son regard.



FAITS ET CHIFFRES

L'ADEME référent : elle fournit des analyses objectives à partir d'indicateurs chiffrés régulièrement mis à jour.



CLÉS POUR AGIR

L'ADEME facilitateur : elle élabore des guides pratiques pour aider les acteurs à mettre en œuvre leurs projets de façon méthodique et/ou en conformité avec la réglementation.



HORIZONS

L'ADEME tournée vers l'avenir : elle propose une vision prospective et réaliste des enjeux de la transition énergétique et écologique, pour un futur désirable à construire ensemble.





INSTALLATION RESEAU CHALEUR ET CHAUFFERIE BIOMASSE NEULLAY LES BOIS



Neullay-les-Bois (28)
en région Centre Val de Loire

Pourquoi agir ?

La commune supporte actuellement l'ensemble des charges liées aux dépenses de chauffage de son parc de bâtiments, classés au fuel au gaz et à l'électrique. Ces dépenses, notamment d'électricité, représentent un coût de 150 000 €, et la TVA appliquée à ces énergies est de 20%.



54 EXEMPLES D'INSTALLATION BIOMASSE EN ENTREPRISE



RECUPERATION ET VALORISATION DE CHALEUR FATALE DANS L'INDUSTRIE PAPETIERE CHEZ SICAL A LUMBRES (62)



Hauts-de-France
Lumbres (62)

Pourquoi agir ?

L'entreprise SICAL appartient au groupe Rossmann, leader français de l'emballage en Europe et en Afrique. Il compte 24 sites industriels, dont le site de Lumbres, l'une des plus importantes cartonneries du Nord de la France (200 salariés). Le site regroupe 3 activités industrielles :



GÉOTHERMIE ET RESEAU DE CHALEUR POUR ALIMENTER UN GROUPE ET UNE CANTINE SCOLAIRES A SUEVRES



Région Centre-Val de Loire
Sèvres (41)

Pourquoi agir ?

La commune de Sèvres (3 650 habitants) a décidé au début des années 2000 de construire un nouveau groupe scolaire pour regrouper l'école maternelle, l'école primaire et la cantine. Ces bâtiments étaient en effet

ILS L'ONT FAIT

ILS L'ONT FAIT



LES AVIS
DE L'ADEME



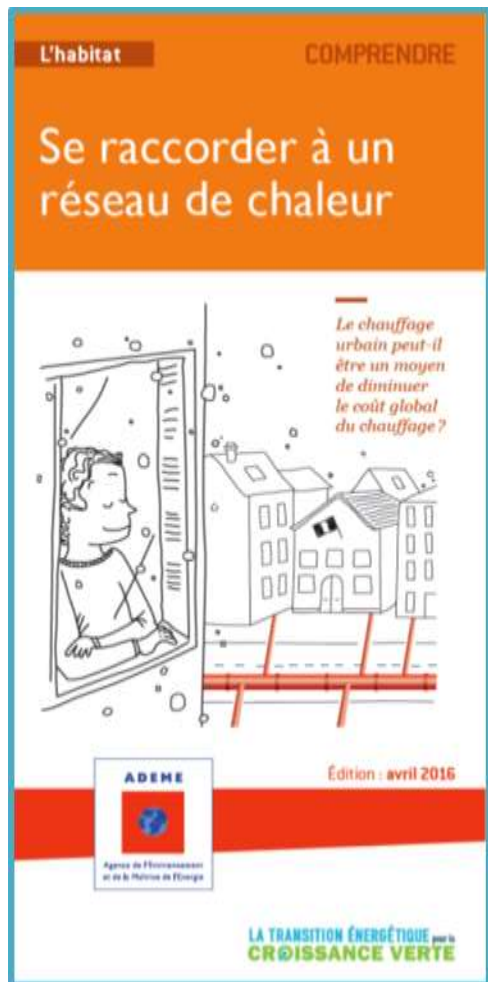
EXPERTISES

LES AVIS DE L'ADEME

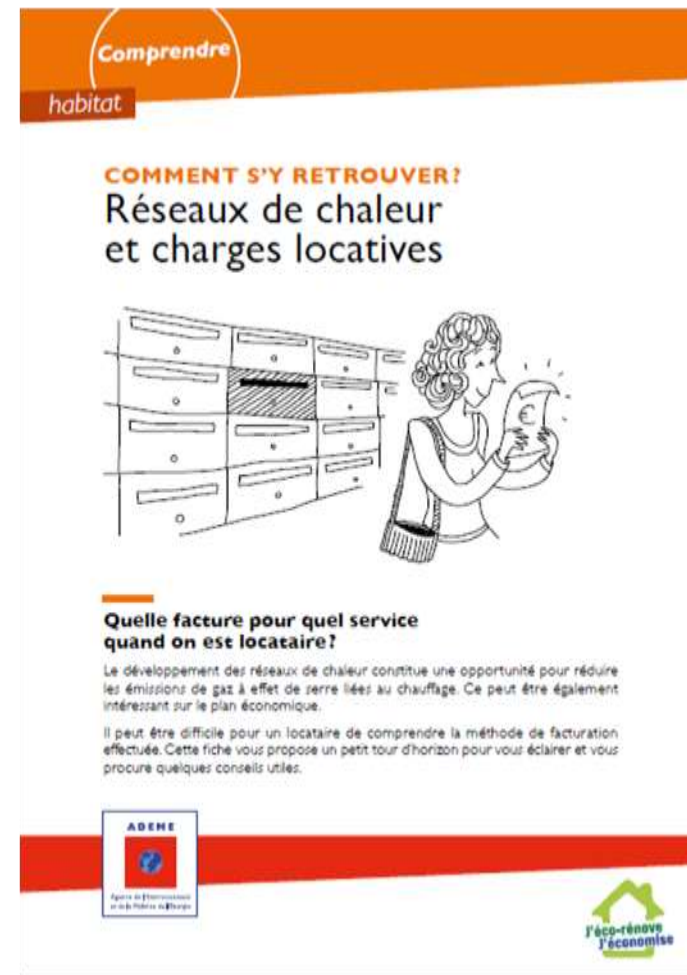
Décembre
2017

Les réseaux de chaleur
alimentés par des
énergies renouvelables
et de récupération
(EnR&R)





Accès à l'information
Concertation
Lisibilité





Un accès centralisé à toutes les ressources françaises



<http://www.observatoire-des-reseaux.fr/>

OBSERVATOIRE DES RÉSEAUX DE CHALEUR

- ACCUEIL
- QUI SOMMES-NOUS?
- CHIFFRES CLÉS
- CARTOGRAPHIE
- RESSOURCES
- AGENDA



Les réseaux de chaleur en France

EN SAVOIR PLUS

Les réseaux de chaleur en région

EN SAVOIR PLUS

Les potentiels de développement

EN SAVOIR PLUS

Les gisements d'énergies valorisables

EN SAVOIR PLUS

Agenda

- OCT 09 Rencontre "les territoires et la transition écologique" - DRIEE Ile-de-France
- OCT 13 Congrès annuel - FEDENE
- OCT 18 31ème Congrès National - AMORCE
- OCT 24 International District Cooling and Heating Conference - EUROHEAT & POWER
- NOV 07 Assises des énergies renouvelables et de récupération - ADEME/DRIEE/Région IDF

