

## AGENDA PRESSE – Juin 2022

### L'actualité presse de l'ADEME Centre-Val de Loire

#### Transition(s) 2050 : 4 scénarios pour atteindre la neutralité carbone



Dans le cadre de l'Assemblée régionale pour le Climat et la Transition Énergétique (ACTE), l'ADEME Centre-Val de Loire présentera le **23 juin 2022** à l'**auditorium du réseau Canopée d'Orléans** son étude de référence : « *Transition(s) 2050 : 4 scénarios pour atteindre la neutralité carbone* ».

- scénario 1 - Génération frugale ;
- scénario 2 - Coopérations territoriales ;
- scénario 3 - Technologies vertes ;
- scénario 4 - Pari réparateur.

Cet exercice de prospective nationale sera restitué par M. Mohamed AMJAHDI, directeur régional de l'ADEME Centre-Val de Loire et M. Jean-Louis BERGEY, expert scientifique et technique de l'ADEME.

👉 **Spécial presse** : une **invitation presse** précisant les modalités et les intervenants sera spécialement diffusée. Mais vous pouvez d'ores et déjà réserver la date !

👉 **Pour en savoir plus** : <https://transitions2050.ademe.fr/>

#### Des conseils pour jardiner en accord avec mère nature

Alors que 60% des ménages disposent d'un jardin et que 17 millions de Français pratiquent le jardinage, l'ADEME rappelle quelques conseils malins pour jardiner au naturel.

Prendre soin des sols, doser son arrosage, choisir des plantations adaptées, poser du paillage ou encore produire son compost, différentes astuces malicieusement présentées renvoient vers des guides techniques plus précis librement accessibles sur la librairie de l'ADEME.

👉 **Pour en savoir plus** : <https://bit.ly/3t28jG8>



#### A propos de l'ADEME

L'Agence de la Transition Écologique (ADEME) est un établissement public sous tutelle conjointe du ministère de la Transition écologique et du ministère de l'Enseignement supérieur, de la Recherche et de l'Innovation. [www.centre.ademe.fr](http://www.centre.ademe.fr)

#### Contacts presse

**ADEME Centre-Val de Loire** Maud BERAUD – ☎ 02 38 24 17 59 – ✉ [maud.beraud@ademe.fr](mailto:maud.beraud@ademe.fr)

**Horizon Public Conseils** Pierre CHAPSAL – ☎ 06 71 59 74 18 – ✉ [chapsal@horizonpublic.org](mailto:chapsal@horizonpublic.org)

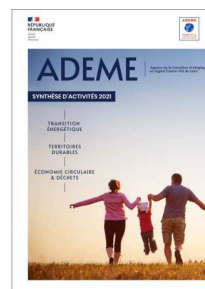
## Tout savoir sur l'activité de l'ADEME Centre-Val de Loire

Pour tout connaître des missions et des activités de l'ADEME Centre-Val de Loire, la synthèse d'activités 2021 est consultable librement sur le site <https://centre.ademe.fr>.

Organisée en trois grandes thématiques (transition énergétique, territoires durables et économie circulaire & déchets), elle permet de découvrir les principaux chiffres clés ainsi que des opérations exemplaires soutenues dans notre région.

2021 s'est ainsi caractérisée par une très forte augmentation des engagements (+66% par rapport à 2020), qui illustre à la fois le succès des dispositifs opérés par l'ADEME, notamment dans le cadre du plan France Relance, et la réelle dynamique régionale en faveur de la transition écologique.

2022 s'annonce d'ores-et-déjà comme une année tout aussi active, avec le maintien et le renforcement des grands dispositifs d'accompagnement (France Relance et France 2030) qui contribuent à atteindre l'objectif de neutralité carbone fixé par les pouvoirs publics.

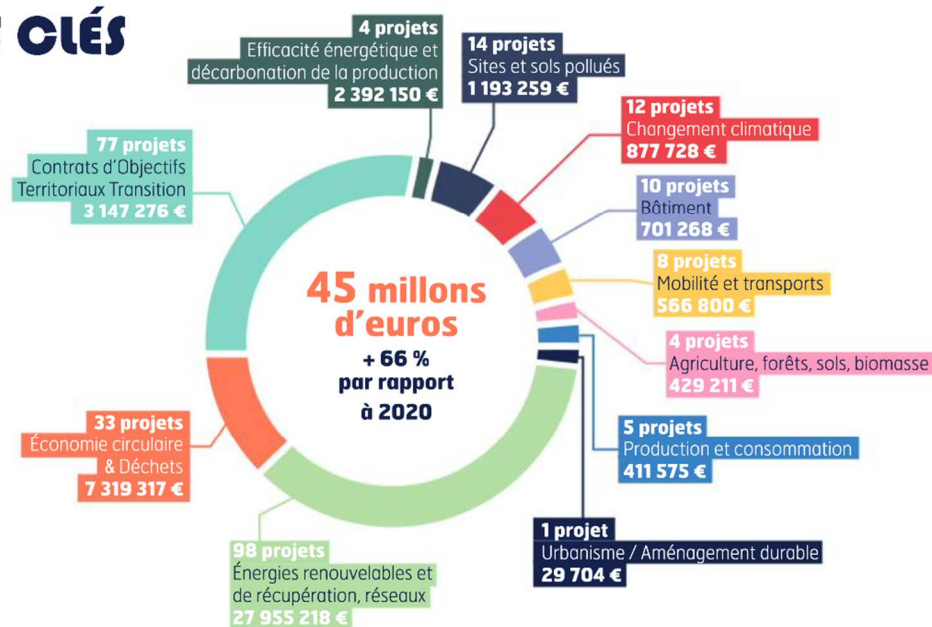


👉 Pour en savoir plus : <https://bit.ly/3wT4kb4>

## LES CHIFFRES CLÉS

En 2021, l'ADEME Centre-Val de Loire a soutenu 266 projets auprès de 236 bénéficiaires, qui représentent un montant investi de 45 millions d'euros.

Aux dispositifs traditionnels de l'ADEME est venu s'ajouter en 2021 le plan France Relance.



## Spécial presse

- [www.centre.ademe.fr](http://www.centre.ademe.fr) (rubrique Actualité / pour suivre nos « actus presse » régionales)
- [www.presse.ademe.fr](http://www.presse.ademe.fr) (pour suivre nos « infos presse » et infographies nationales)
- @amjahdi\_mohamed et @maud\_beraud (pour vous abonner à nos comptes Twitter)

### A propos de l'ADEME

L'Agence de la Transition Écologique (ADEME) est un établissement public sous tutelle conjointe du ministère de la Transition écologique et du ministère de l'Enseignement supérieur, de la Recherche et de l'Innovation. [www.centre.ademe.fr](http://www.centre.ademe.fr)

### Contacts presse

ADEME Centre-Val de Loire Maud BERAUD – ☎ 02 38 24 17 59 – ✉ [maud.beraud@ademe.fr](mailto:maud.beraud@ademe.fr)

Horizon Public Conseils Pierre CHAPSAL – ☎ 06 71 59 74 18 – ✉ [chapsal@horizonpublic.org](mailto:chapsal@horizonpublic.org)