

ADEME

Agence de l'Environnement
et de la Maîtrise de l'Énergie

Consommons autrement, consommons malin !

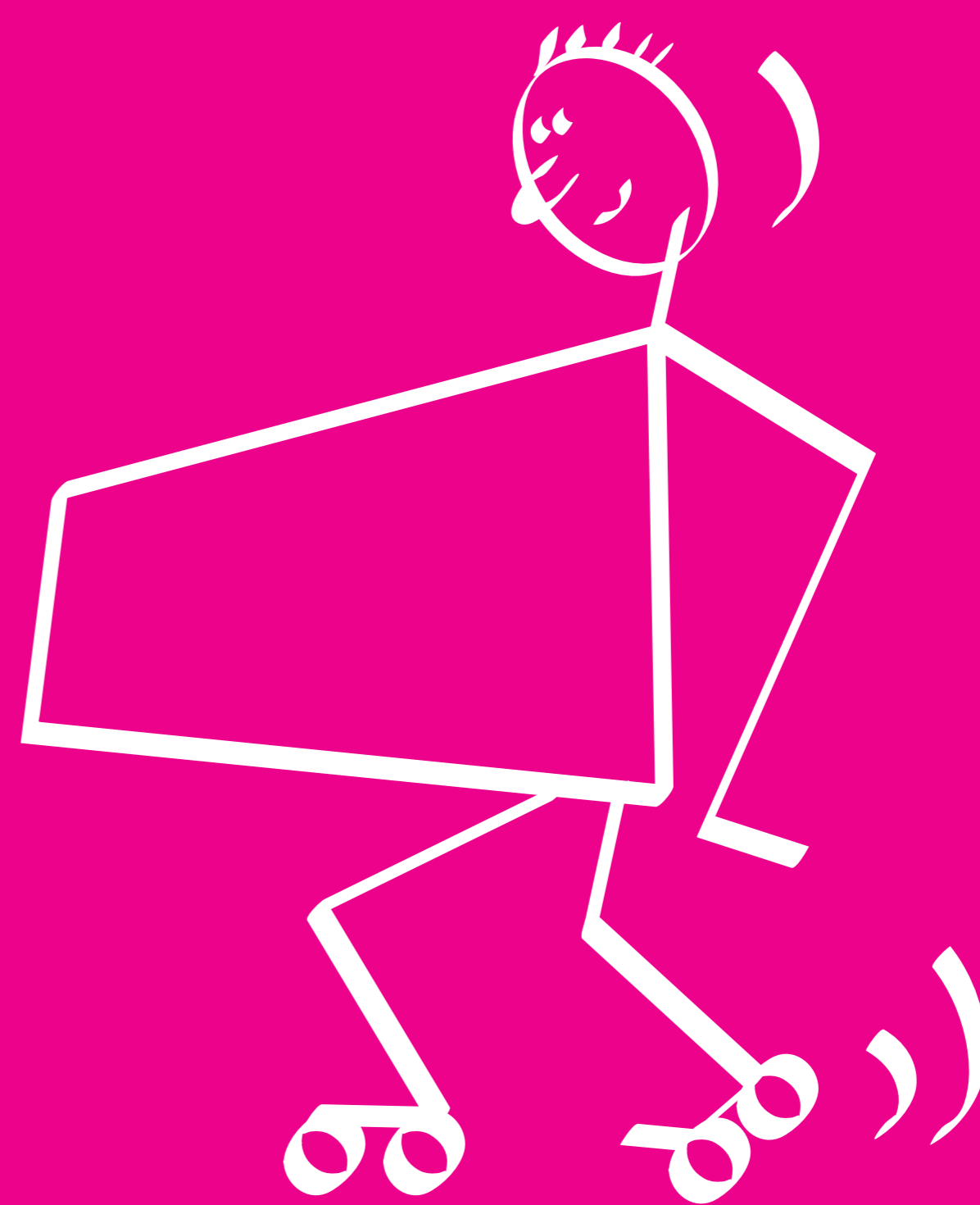


RÉDUISONS
VITE NOS DÉCHETS.
ÇA DÉBORDE.

➔ Achetez éco-citoyen : mettez vos poubelles et vos dépenses au régime

Lorsque vous faites vos courses, le choix de vos produits en rayon a toute son importance !
Vous pourrez ainsi réduire votre production de déchets.

**N'oubliez pas,
chaque geste
compte !**



Allégez vos courses, achetez malin !

L'atout gagnant : marquez des points en optant pour des produits générant moins de déchets !

- **Un bon point pour votre poubelle** : jusqu'à 98 % de réduction du poids de l'emballage entre un produit et sa recharge,
- **Un bon point pour vos dépenses** : des produits généralement moins chers tout en conservant une qualité équivalente,
- **Un bon point pour la planète** : moins de matières premières et d'énergie dépensées.

- Privilégiez les grands conditionnements, c'est moins de poids pour une même quantité de produit.
- Choisissez les produits concentrés et les recharges, leur emballage est moins lourd.

Ainsi, vous dépenserez généralement moins, vous produirez moins de déchets et vous consommerez moins de ressources naturelles !

